

03	...		
02	...		
01	...		
REVIZE	POPIS	DATUM	PODPIS

III/23915 Dřínov-Drchkov



09/20
16.10.2020

File

OBJEDNATEL

Krajská správa a údržba silnic Středočeského kraje, příspěvková organizace
Zborovská 11
150 21 Praha 5



<div>J.Aulický email: aulickyjiri@email.cz Maškovice 24, 412 01 Ploskovice ICO:06886159 DIČ: CZ7803090196</div>				<div>A & H GEO</div>	<div>JTSK Bpv</div>	
ODPOVĚDNÝ PROJEKTANT	VYPRACOVAL	KONTROLA	HIP	ČÍSLO SOUPRAVY		
JIŘÍ AULICKÝ	JIŘÍ AULICKÝ	BC.BLANKA HAVLÍČKOVÁ	ING. PETR PACÁK			
AKCE				ČÍSLO ZAKÁZKY	120-074	
III/23915 Dřínov-Drchkov				DOKUMENTACE	DSP	
				MĚŘÍTKO	1:2000	
				DATUM	09/2020	
				POČET FORMÁTŮ	13xA4	
NÁZEV PŘÍLOHY				ČÁST	ČÍSLO PŘÍLOHY	
GEODETICKÉ ZAMĚŘENÍ						
DOKUMENTACI LZE UŽÍVAT POUZE VE SMYSLU PŘÍSLUŠNÉ SMLOUVY O DÍLO. VÝKRES, ČI JEHO ČÁST, MŮŽE BÝT KOPÍROVÁN NEBO JINÝM ZPŮSOBEM ROZŠÍŘOVÁN POUZE PO PŘEDCHOZÍM SOUHLASU SAGASTA s.r.o.						

DOKUMENTACI LZE UŽÍVAT POUZE VE SMYSLU PŘÍSLUŠNÉ SMLOUVY O DÍLO, VÝKRES, ČI JEHO ČÁST. MŮŽE BÝT KOPÍROVÁN NEBO JINÝM ZPŮSOBEM ROZŠÍŘOVÁN POUZE PO PŘEDCHOZÍM SOUHLASU SAGASTA s.r.o.

SEZNAM PŘÍLOH

číslo přílohy	Název přílohy	počet formátů A4
1	Technická zpráva	4
2	Účelová mapa	9
		13 celkem




09/20
16.10.2020

Šilar

OBJEDNATEL

Krajská správa a údržba silnic Středočeského kraje, příspěvková organizace
Zborovská 11
150 21 Praha 5



J.Aulický email: aulickyjiri@email.cz Mjškovice 24, 412 01 Ploskovice IČO:06886159 DIČ: CZ7803090196						JTSK Bpv	
ODPOVĚDNÝ PROJEKTANT		VYPRACOVAL		KONTROLA		HIP	
JIŘÍ AULICKÝ		JIŘÍ AULICKÝ		BC.BLANKA HAVLÍČKOVÁ		ING. PETR PACÁK	
<i>[Signature]</i>		<i>[Signature]</i>		<i>[Signature]</i>		<i>P. Pacák</i>	
AKCE III/23915 Dřínov-Drchkov						ČÍSLO SOUPRAVY	
						ČÍSLO ZAKÁZKY 120-074	
						DOKUMENTACE DSP	
						MĚŘÍTKO 1:2000	
						DATUM 09/2020	
NÁZEV PŘÍLOHY Technická zpráva						POČET FORMÁTŮ 4xA4	
						ČÁST	ČÍSLO PŘÍLOHY 1
DOKUMENTACI LZE UŽÍVAT POUZE VE SMYSLU PŘÍSLUŠNÉ SMLOUVY O DÍLO. VÝKRES, ČI JEHO ČÁST, MŮŽE BÝT KOPÍROVÁN NEBO JINÝM ZPŮSOBEM ROZŠÍŘOVÁN POUZE PO PŘEDCHOZÍM SOUHLASU SAGASTA s.r.o.							

Technická zpráva

1. Účel měření

a základě objednávky č. 120074/SG/OB/001 od SAGASTA s.r.o. byly provedeny geodetické práce jako podklad pro zpracování PD pro akci:

III/23915 Dřínov - Drchkov

Rozsah zaměření byl zadán objednatelem. Jednalo se o zaměření souvislého území jako podklad pro projekt rekonstrukce silnice.

2. Technický postup

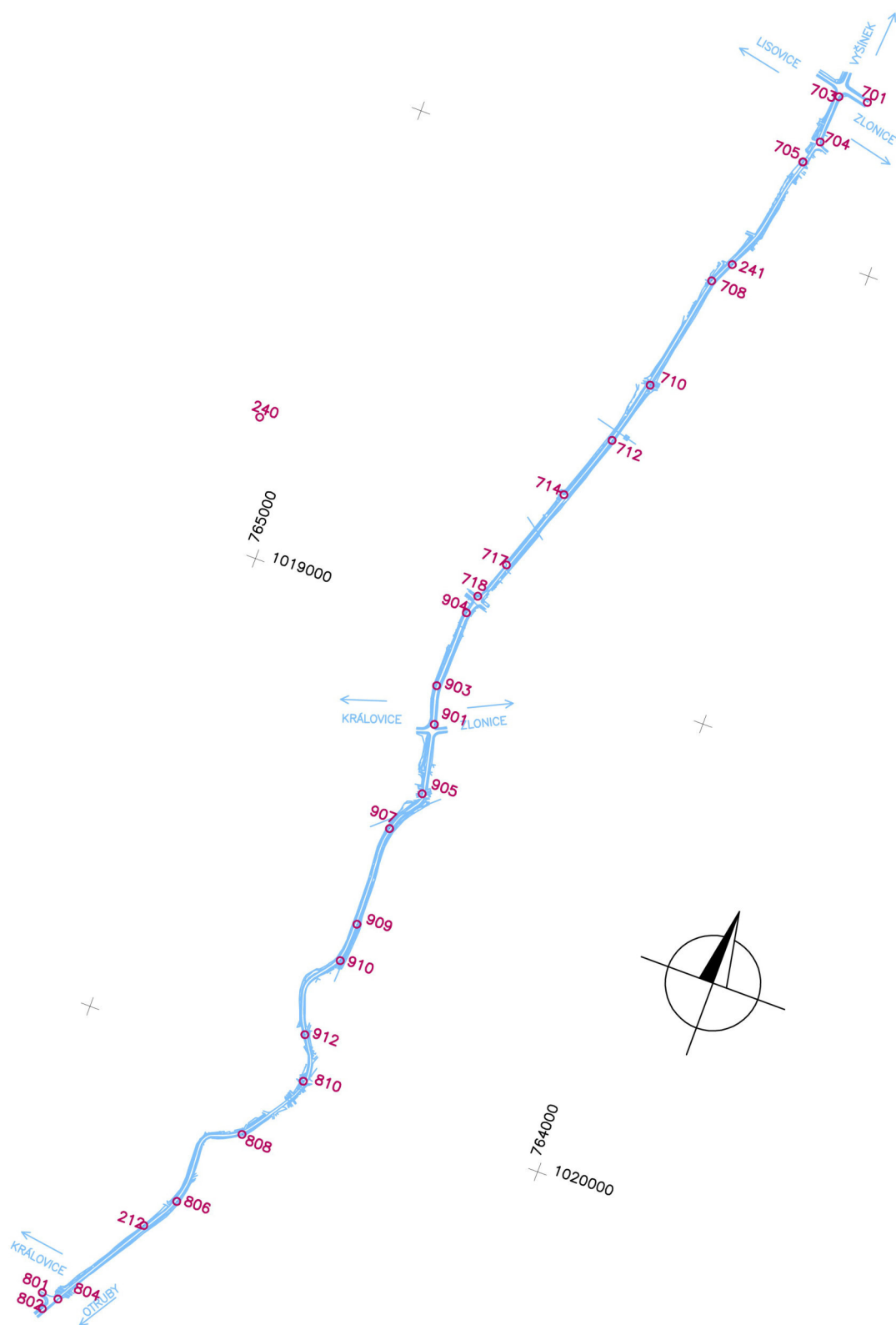
Jako výchozích bodů základního geodetického pole bylo použito bodů podrobného polohové bodové pole ve správě ČÚZK a bodů určených metodou RTK - GNSS, přístrojem SOUTH S82-V výr. číslo STH82VHX-BS601A. Všechna měření byla navázána na body navázané na ETRS89(ETRF2000). Stabilita virtuální stanice byla ověřena monitoringem na webu ČÚZK. Zpřesnění globální transformace je docíleno pomocí převodních tabulek schválených ČÚZK (table_yx_3_v1710.dat). Přesnost transformace je dána charakteristikou: $m_{xy} = 0,028 \text{ m}$ ($m_p = 0,036 \text{ m}$).

Pro měření byla využita síť permanentních stanic Georbit GNSS-VRS. Pro transformaci do S-JTSK byl použit transformační modul zpřesněné globální transformace ČR-2005_V1005_2.

V přehledu bodů geodetické sítě jsou uvedeny pouze body trvalého charakteru. Zaměření bylo provedeno přístrojem SOKKIA SET 3030R3. Použité přístroje, metody, kvalita výchozího bodového pole a dosažená kritéria přesnosti nám zaručují dosažení 2. třídy přesnosti podle ČSN 73 0415 „Geodetické body“, tj. $m_{xy}=0.04\text{m}$. Výšky u nových bodů byly určeny trigonometricky s výškovým vyrovnáním za použití geodetického softwaru. Seznam použitých bodů je uveden v přehledu a seznamu bodů geodetické sítě.

Zaměření bylo provedeno přístrojem SOKKIA SET 3030R3. Použité přístroje, metody, kvalita výchozího bodového pole a dosažená kritéria přesnosti nám zaručují dosažení 2. třídy přesnosti podle ČSN 73 0415 „Geodetické body“, tj. $m_{xy}=0.04\text{m}$. Výšky u nových bodů byly určeny trigonometricky s výškovým vyrovnáním za použití geodetického softwaru.

PŘEHLED BODŮ MĚŘICKÉ SÍTĚ:



SOUŘADNICE A VÝŠKY POUŽITÝCH BODŮ

Souřadnicový systém: JTSK

výškový systém: Bpv

číslo bodu	Y	X	výška	popis
212	764735,19	1020391,43	253,31	hranol
240	765094,36	1018719,10		věž kostela
241	764276,27	1018075,98	255,18	hranol
701	764128,48	1017659,11	232,65	nastřelovací hřeb
703	764188,48	1017668,74	233,81	nastřelovací hřeb
704	764192,35	1017771,15	240,18	nastřelovací hřeb
705	764212,05	1017822,92	242,99	velký měřický hřeb
708	764304,95	1018122,85	254,29	nastřelovací hřeb
710	764350,11	1018372,43	247,41	nastřelovací hřeb
712	764384,77	1018508,76	249,59	nastřelovací hřeb
714	764440,18	1018650,21	255,24	nastřelovací hřeb
717	764502,01	1018830,13	267,34	nastřelovací hřeb
718	764535,75	1018912,45	274,75	nastřelovací hřeb
801	764885,91	1020596,98	265,35	nastřelovací hřeb
802	764874,23	1020628,75	266,03	nastřelovací hřeb
804	764850,44	1020598,33	265,42	nastřelovací hřeb
806	764687,84	1020320,32	249,82	nastřelovací hřeb
808	764608,11	1020141,23	235,46	nastřelovací hřeb
810	764526,39	1019992,27	229,05	nastřelovací hřeb
901	764527,87	1019196,03	284,28	nastřelovací hřeb
903	764551,47	1019118,04	285,55	nastřelovací hřeb
904	764546,02	1018953,20	276,80	nastřelovací hřeb
905	764501,54	1019341,02	271,19	nastřelovací hřeb
907	764540,36	1019433,16	264,10	nastřelovací hřeb
909	764534,91	1019644,83	252,77	nastřelovací hřeb
910	764541,32	1019728,33	247,22	nastřelovací hřeb
912	764557,09	1019899,50	234,35	nastřelovací hřeb

3. Podrobné měření

Polohopisné a výškopisné měření bylo provedeno metodou elektronické tachymetrie v měřítku 1:500 přístroji SOKKIA SET 3030R3 s automatickým záznamem měřených hodnot na kartu. Použité přístroje a metoda nám umožňují zařadit podrobné měření do 2. třídy přesnosti podle ČSN 013410 " Mapy velkých měřítek - základní ustanovení „, tj. $m_{xy}=0.08m$ a $m_v=0.07m$.

4. Kancelářské práce

Souřadnice a výšky podrobných bodů byly vypočteny na počítači geodetickým programem. Kresba polohopisu a popisu byla řešena programem s výstupem ve tvaru DWG. Celé zaměření bylo vykresleno v měřítku 1:2000.

5. Závěr

Veškerá dokumentace zakázky, včetně souboru .dwg a terénního modelu je uložena v archivu zpracovatele.

Stav zaměření je platný ke dni 08.09.2020.

Náležitostmi a přesností odpovídá právním předpisům a podmínkám písemně dohodnutým s objednatelem.

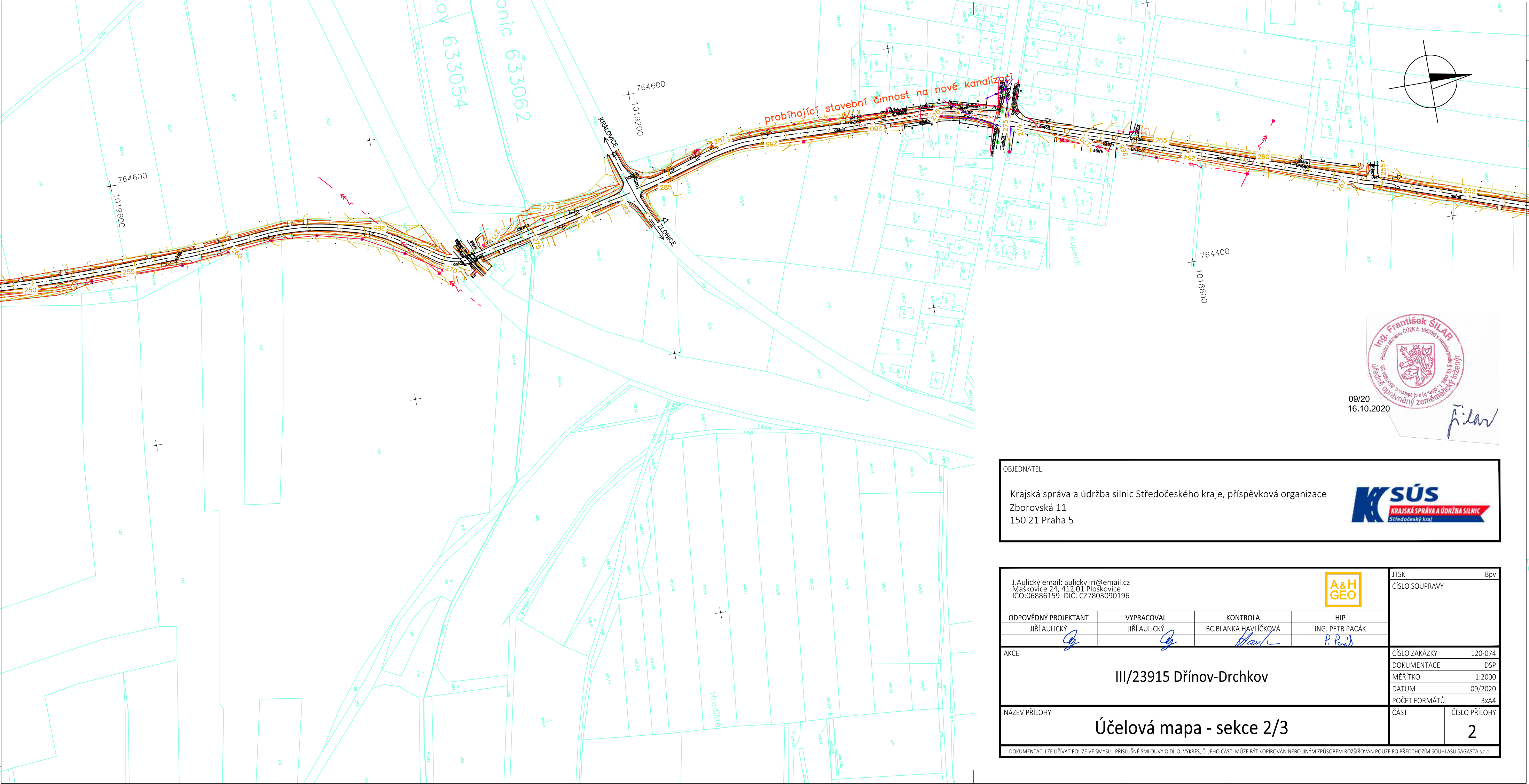


09/20

16.10.2020

Maškovice dne 13.9.2020

Zpracoval: J. Aulický



09/20
16.10.2020

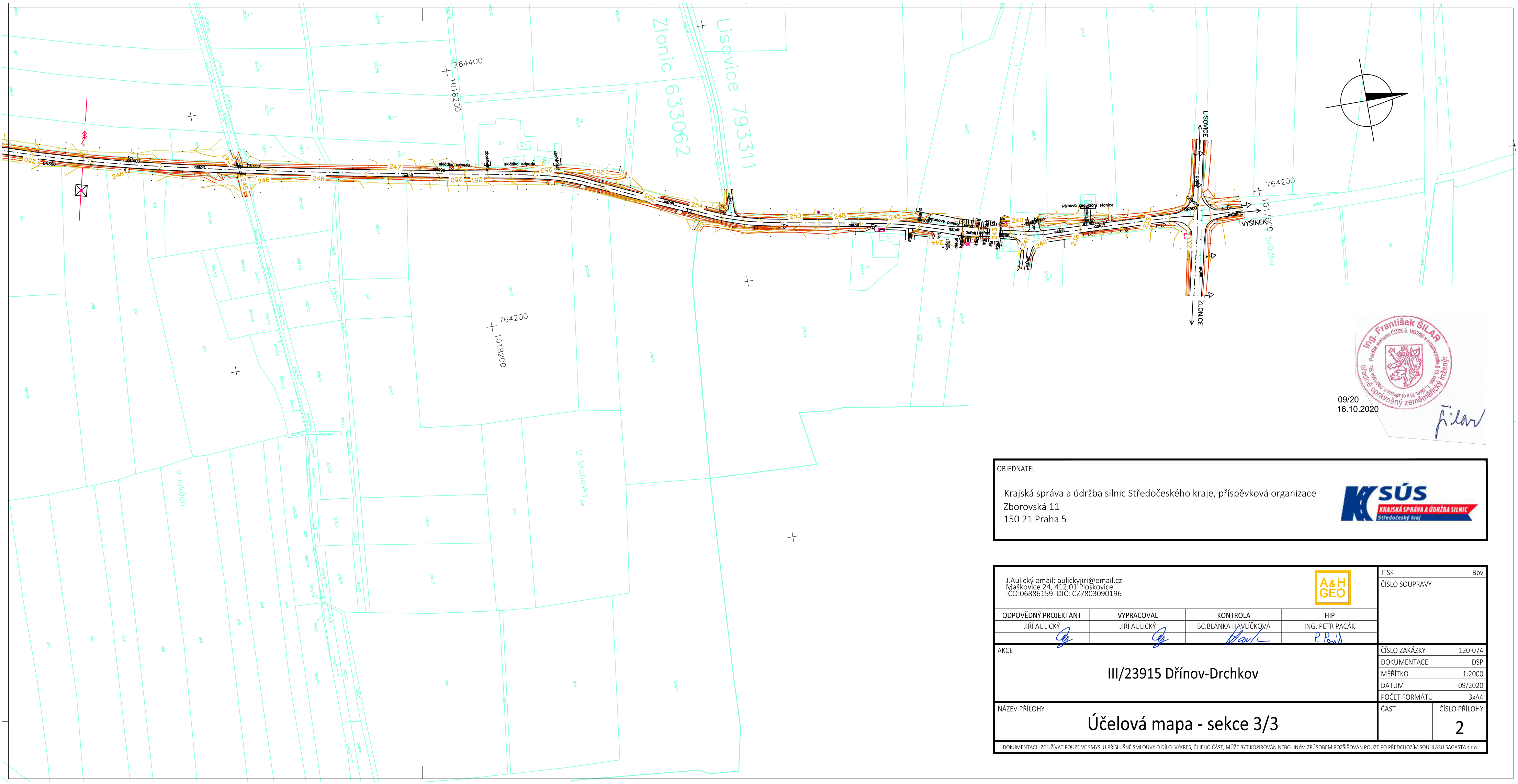
Ing. František ŠILAR
Pořádkové číslo: 165786 v rozsahu inženýrské činnosti
oprávněný zeměměřický inženýr

Šilar

OBJEDNATEL

Krajská správa a údržba silnic Středočeského kraje, příspěvková organizace
Zborovská 11
150 21 Praha 5

J.Aulický email: aulickyjiri@email.cz Mašovice 24, 412 01 Ploškovice ICO:06886159 DIČ: CZ7803090196						JTSK	Bpv
ODPOVĚDNÝ PROJEKTANT				VYPRACOVAL		KONTROLA	
JIŘÍ AULICKÝ				JIŘÍ AULICKÝ		BC.BLANKA HAVLÍČKOVÁ	
AKCE				HIP		ING. PETR PACÁK	
III/23915 Dřínov-Drchkov				ČÍSLO ZAKÁZKY		120-074	
NÁZEV PŘÍLOHY				DOKUMENTACE		DSP	
Účelová mapa - sekce 2/3				MĚŘÍTKO		1:2000	
DOKUMENTACI LZE UŽÍVAT POUZE VE SMYSLU PŘÍSLUŠNÉ SMLOUVY O DÍLO. VÝKRES, ČI JEHO ČÁST, MŮŽE BÝT KOPÍROVÁN NEBO JINÝM ZPŮSOBEM ROZŠÍŘOVÁN POUZE PO PŘEDCHOZÍM SOUHLASU SAGASTA s.r.o.				DATUM		09/2020	
				POČET FORMÁTŮ		3xA4	
				ČÁST		ČÍSLO PŘÍLOHY	
						2	



09/20
16.10.2020

Ing. František ŠILAR
Poslední sešitová čísl. č. 165706 v rozsahu územní
úřadní oprávněný zeměměřický inženýr

šilar

OBJEDNATEL

Krajská správa a údržba silnic Středočeského kraje, příspěvková organizace
Zborovská 11
150 21 Praha 5

J.Aulický email: aulickyjiri@email.cz Maškovice 24, 412 01 Ploskovice ICO:06886159 DIČ: CZ7803090196				<div><div>A&H GEO</div></div>		JTSK BpV	
ODPOVĚDNÝ PROJEKTANT		VYPRACOVAL		KONTROLA		HIP	
JIŘÍ AULICKÝ		JIŘÍ AULICKÝ		BC.BLANKA HAVLÍČKOVÁ		ING. PETR PACÁK	
AKCE						ČÍSLO ZAKÁZKY 120-074	
III/23915 Dřínov-Drchkov						DOKUMENTACE DSP	
						MĚŘÍTKO 1:2000	
						DATUM 09/2020	
						POČET FORMÁTŮ 3xA4	
NÁZEV PŘÍLOHY						ČÁST	ČÍSLO PŘÍLOHY
Účelová mapa - sekce 3/3							2
DOKUMENTACI LZE UŽÍVAT POUZE VE SMYSLU PŘÍSLUŠNÉ SMLOUVY O DÍLO. VÝKRES, ČI JEHO ČÁST, MŮŽE BÝT KOPIROVÁN NEBO JINÝM ZPŮSOBEM ROZŠÍŘOVÁN POUZE PO PŘEDCHOZÍM SOUHLASU SAGASTA s.r.o.							